



太陽能變流器 三相市電並聯型 / M100A_283

產品特色

- 最高轉換效率達 98.8%
- 鎖扣式開蓋與簡便安裝設計，加速系統安裝
- 內建直流開關、組串電流監控及電弧偵測功能
- 支援藍牙、SUB_1G 與 Wi-Fi 無線通訊，透過 APP 現場快速設定
- 內建 Type II 雷擊保護裝置
- IP66 防護等級與輕巧設計
- MyDeltaSolar 雲端平台遠端監控管理



太陽能
系統



商辦屋頂
太陽能



太陽能
電場



產品介紹

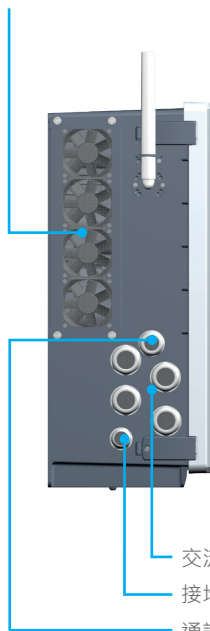
台達M100A_283三相太陽能變流器具有98.8%的最高轉換效率及8組MPPT，透過520 - 840 Vdc寬MPPT電壓範圍的設計可將案場發電效益最佳化，藉此提高太陽能產量與獲利。支援SUB_1G無線通訊功能，可實現無線案場規劃，提高施工方便性與案場維護效率。



外觀與機構設計

熱插拔風扇

智慧冷卻系統可提高設備整體性能大幅度降低噪音。



交流配線口 x 4 (M40)
接地配線口(M25)
通訊配線口 (PG21)
(RS-485, Dry Contact, DI)

SUB_1G (選配)

無線通訊(SUB_1G/Wi-Fi) APP

提供現場快速的設定和全面的案場監控解決方案。



Wi-Fi (選配)

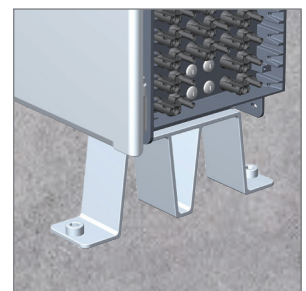
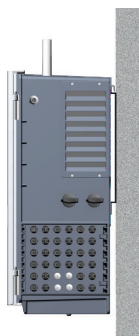
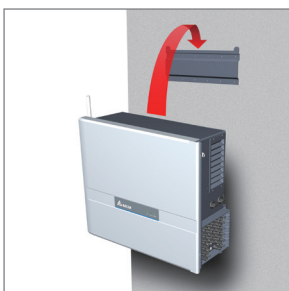


16組
直流輸入(H4)

直流開關

快速安裝

M100A_283不僅支援壁掛式安裝，亦可採落地式安裝，可以節省安裝時間與額外的支架成本。



鎖扣式開蓋設計

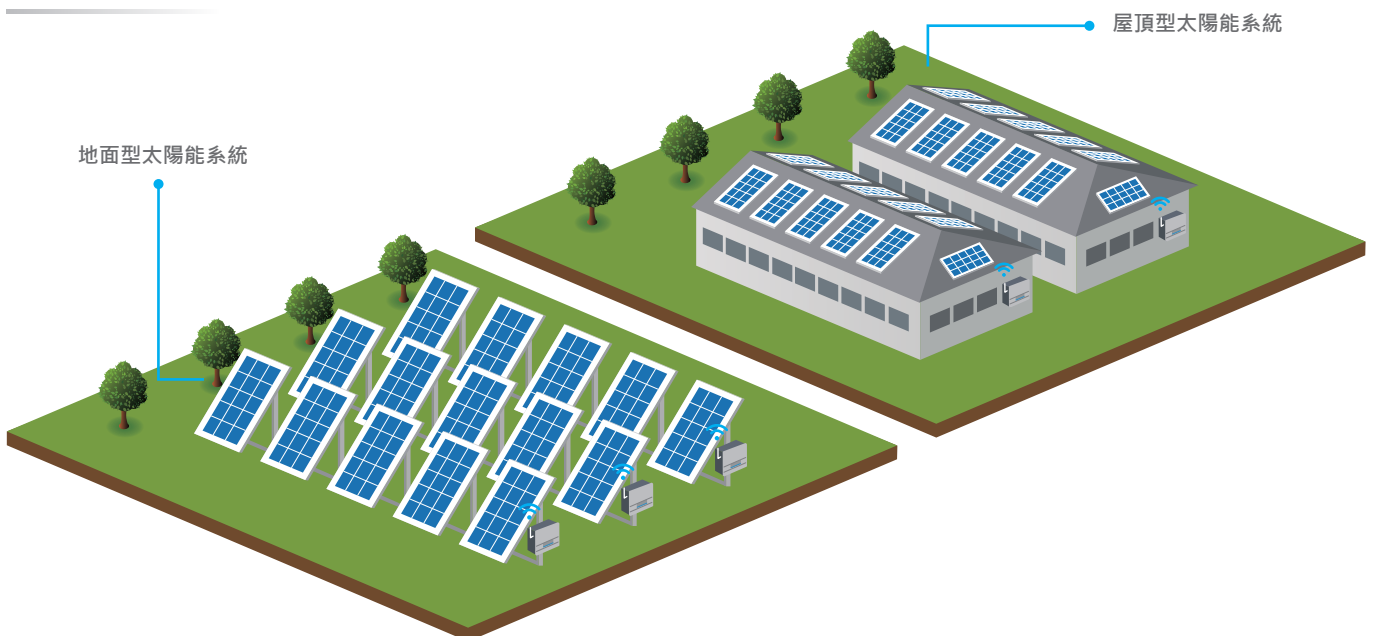
台達 M100A_283 開蓋採用鎖扣設計，可大幅節省安裝與配線的時間，施工簡易、維護方便又能符合整機IP66防護等級。



系統架構



應用情境



規格

型號	M100A_283				
直流輸入					
最大輸入電壓	1100 V				
工作電壓範圍	200 - 1000 V				
滿載電壓追蹤範圍	520 - 840 V				
額定輸入電壓	590 V @ AC 380 V ; 710 V @ AC 480 V				
MPPT 追蹤	8				
最大輸入電流	30 A / MPPT				
最大短路電流 (Isc)	50 A / MPPT				
直流接線方式	16 組 Amphenol H4 DC接頭				
雷擊保護	Type II SPD (標配) / Type I+II SPD (選配)				
直流開關	2				
交流輸出					
最大輸出功率	110 kVA				
最大輸出電流	168 A @ AC 380 V / 440 V ; 133 A @ AC 480 V				
輸出功率	100 kW @ 50°C ; 110 kW @ 40°C				
輸出電壓	380 V / 440 / 480 V, 3Ø3W or 3Ø4W				
工作電壓範圍	88% to 120% 交流電壓				
工作頻率範圍	50 / 60 ±5 Hz				
功率因數 (可調)	0.8 領前 ~ 0.8 落後				
夜間虛功功能	60 kVAR				
雷擊保護	Type II SPD				
T.H.D	< 3% at rated output current				
交流接線方式	端子台形式, Max. 185mm ² 銅/鋁端子				
夜間耗電	< 3.5 W				
效率					
最高效率	98.7 % @ AC 380 V ; 98.8 @ AC 480 V				
歐洲效率	98.4 % @ AC 380 V ; 98.5 @ AC 480 V				
產品資訊					
通訊埠	標配: RS-485, 藍牙 選配: SUB_1G, Wi-Fi				
通訊協定	Delta, Sunspec				
指示燈號	LED (Alarm, Grid, COMM.)				
認證					
併網認證	IEC-62109-1/-2	VDE-ARN 4110	EN50549-2	PEA/MEA	VPC
機體設計					
安全防護	電弧偵測 / 直流反接保護 / 漏電流保護 / 絕緣阻抗偵測				
特點	夜間防PID功能 / 組串電流監控 / IV 曲線掃描 / 夜間虛功補償功能				
運行高度限制	< 4000 m				
工作溫度範圍	-25°C to +60°C (超過 50°C 智慧降載)				
保護等級	IP66				
散熱方式	冷卻風扇				
噪音	65.2 dBA @1m, Amb25°C				
尺寸 (W x H x D)	699 x 629 x 264 mm				
重量	77 kg				

- 所有規格如有更改 · 恕不另行通知

Delta Electronics, Inc.

39 Section 2 Huandong Road, Shanhua District,
Tainan City 74144, Taiwan (R.O.C.)

TEL : +886 6 505-6565

FAX : +886 6 505-1919

info@deltaww.com



2022 / 03 / 28